

Regione : PIEMONTE
 Provincia : ALESSANDRIA
 Comune : PIETRA MARAZZI
 Denominazione : L. n. 183/89 – Difesa del suolo
 opera : P.A.I. – Piano Stralcio per l'assetto
 idrogeologico

Verifica di compatibilità idraulica ed idrogeologica
 delle previsioni dello strumento urbanistico
 – ex art. 18 Norme di Attuazione P.A.I. –
 VARANTE STRUTTURALE 2015

Oggetto: CARTA DI SINTESI DELLA PERICOLOSITA' GEOMORFOLOGICA E DELL'IDONEITA' ALL'UTILIZZAZIONE URBANISTICA

Scala: 1 : 10.000
 Data: 11.01.2011
 Aggiornamento: 27.07.2015
 TAV. 9

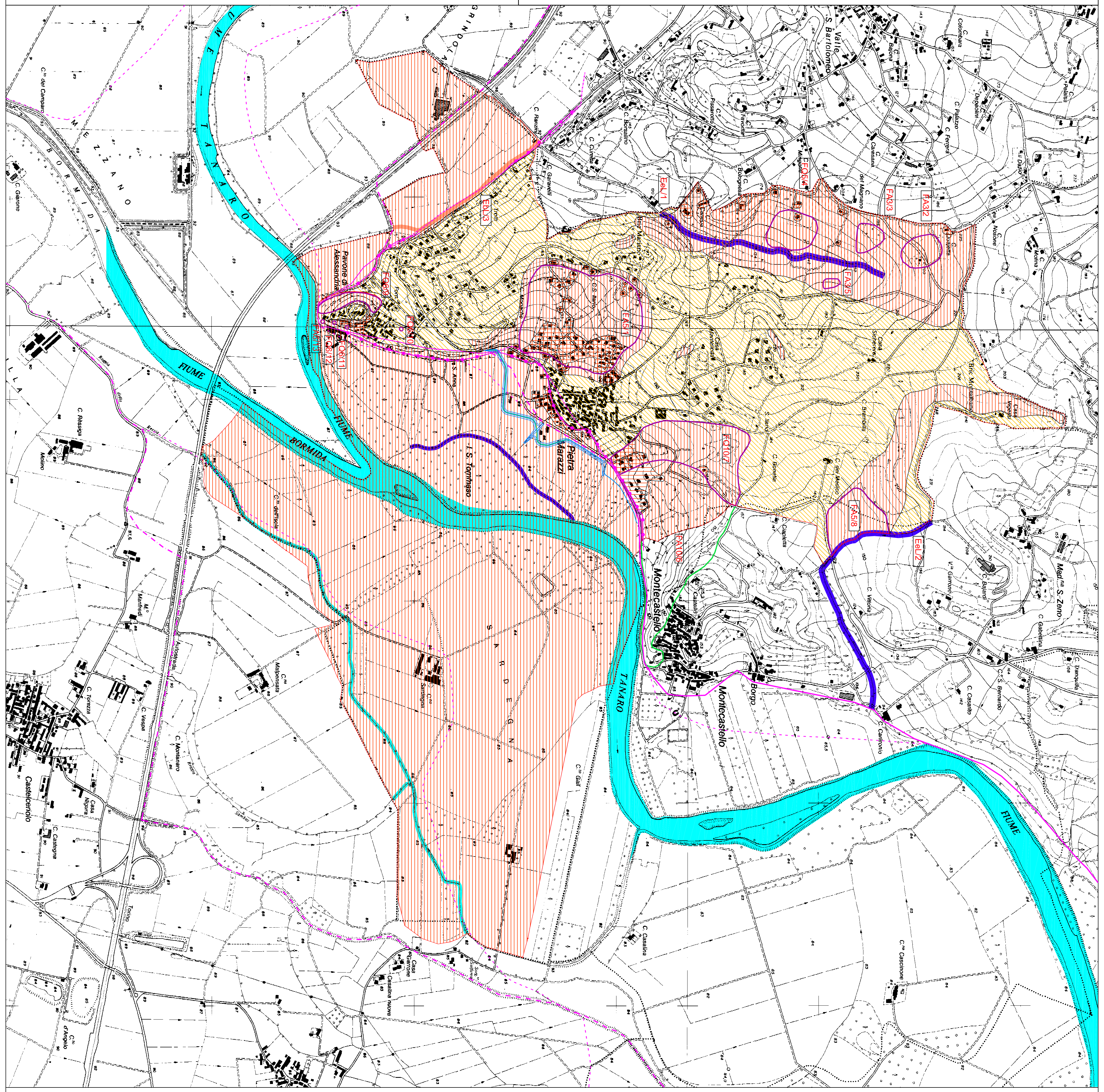
Segretario Comunale: Giuseppe Visconti
 Responsabile del procedimento: geom. Marco di Piero

Tecnico incaricato: Ing. geol. SAMASTA Gianluca
 Collaboratore: Ing. geol. ODDASSO Noike

ING. ACCATTINO G.
 ING. BOLLATI P.
 STUDIO TECNICO ASSOCIATO
 c.so Trapani, 39 - 10139 TORINE - P.I. 04444001018

LEGENDA
 Redazione in corso di approvazione per l'adozione del P.A.I.
 Approvazione in corso di approvazione per l'adozione del P.A.I.

- CLASSE II**
 SETTORI IN CUI LE CARATTERISTICHE DI MODERATA PERICOLOSITA' GEOMORFOLOGICA POSSONO REALIZZARSI ALL'INTERNO DEL SIMBOLO LOTTO E DELL'INTERNO SIMBOLOGICO CIRCOSCRITTO (Classe II ex Circolare P.G.R. n. 714/P del 08/05/89)
- SETTORI CARATTERIZZATI DA MODERATA PERICOLOSITA'. LE CARATTERISTICHE GEOMORFOLOGICHE NATURALI E IL CARATTERE DEL SUSTRATO STABILITÀ CHE IN CONCOMITANZA AD INTENSE PRECIPITAZIONI PIOVOSE TENDE ALL'EQUILIBRIO LIMITE (Classe II a)
- SETTORI CARATTERIZZATI DA MODERATA PERICOLOSITA' GEOMORFOLOGICA RELATIVO ELEVATO RISSERIMENTO SUPERFICIALE (Classe II b)
- CLASSE III**
 SETTORI IN CUI SUSSISTONO CONDIZIONI DI PERICOLOSITA' GEOMORFOLOGICA E DI RISCHIO TALDA DA IMPEDIRE L'UTILIZZO QUALSIASI NERIPARATE RICHIERGO, VERIFICA LA PREVISIONE DI PERICOLO (Classe III ex Circolare P.G.R. n. 714/P del 08/05/89)
- FORZIONI INDEFFICACI SU CUI È IMPEDITO L'UTILIZZO URBANISTICO (Classe IIIa)
- FORZIONI EDIFICATE IN CUI L'UTILIZZO URBANISTICO È SUBORDINATO AD INTERVENTI DI RASSETTO TERRITORIALE A TUTELA DEL PATRIMONIO ESISTENTE (EVENTUALI FABBRICAZIONI RIPORTATI SULLA CARTA SONO COMUNQUE DA CONSIDERARE RICOEUVI IN QUESTA CLASSE) (Classe IIIb)
- A SEGUITO DELLA REALIZZAZIONE DEGLI INTERVENTI DI RASSETTO SARÀ POSSIBILE L'ESECUZIONE DI NUOVE EDIFICAZIONI, AMPLIAMENTO COMPLETAMENTI (III b2)
- A SEGUITO DEGLI INTERVENTI DI RASSETTO SARÀ POSSIBILE SOLO UN MODISTO INCREMENTO DEL CARICO ANTROPICO DA ESCLUDERSI NUOVE UNITÀ ABBITATIVE E COMPLETAMENTI (III b3)



- PANO STRALCIO DELLE FASCE FLUVIALI**
- NONO LUOTE DESSOTTO DALLA DIRETTIVA ALLUVIONI PER RENE CON TEMPI DI RISPOSTA DI 600 ANNI
- FASCE A
 FASCE B
 FASCE C
- LIMITE DI PROGETTO TRA LA FASCE B E LA FASCE C
- CORSI D'ACQUA PUBBLICI
 LAVO E LE SPONDE PER UNA FASCE DI 10 M. RICOEUVI IN CLASSE III ANCHE ALL'INTERNO DELLA FASCE DI RISPETTO DEVONO VALERE I DISPOSTI DEL R.D. 623/1904.
- CANALI DEMANIALI
 LAVO E LE SPONDE PER UNA FASCE DI 5 M. RICOEUVI IN CLASSE III ANCHE ALL'INTERNO DELLA FASCE DI RISPETTO DEVONO VALERE I DISPOSTI DEL R.D. 368/1904.
- CORSI D'ACQUA E CANALI PRIVATI
 LAVO E LE SPONDE PER UNA FASCE DI 15 M. RICOEUVI IN CLASSE III ANCHE QUANDO LE AREE LIMITROE SONO CLASSIFICATE IN CLASSE DIVERSA. ALL'INTERNO DELLA FASCE DI RISPETTO DEVONO VALERE LE NORME ALLIMENTE AL DISPOSTO DELL'ART. 5 N. 2. 5. 1.
- AREE SOGGETTE A SASSI E SCALTI, FRANE E ALLA PRIMAICA FLOWING SUK. INDESSO E LE SOSTE TETTONICHE. IN TUTTI I CASI, LE AREE DI RISCHIO DEVONO ESSERE RICOEUVI SUI TERRITORI COMUNALI LIMITROE. I PALLINI INDICANO LE FRANE NON CARTOGRAFABILI.
- CONFINI COMUNALE COME DA PERMETRAZIONE ISTATI
- Agg. A1.P.O.
- CONTO DELLE FRANE E DEI PERICOLI ESISTENTI ALLA PRIMAICA TORRENTIA, SECONDO QUANTO DENINNO DALLA NORMATIVA S.A.I. E DIMENSIONAZIONE DELLE RELATIVE SCHEDE DI RILEVAMENTO**
- FASCE A
 FASCE B
 FASCE C
- INDICAZIONE DEL TIPO DI MOVIMENTO O DI PROCESSO PREVALENTE E DELLA NOMEAZIONE
- FASCE A - movimento di tipo di scorrimento
 FASCE B - movimento di tipo di scorrimento
 FASCE C - movimento di tipo di scorrimento
- Indicazioni relative alla cartografia fotografata: 1 - area sottostante per cartografia vecchia
 2 - area sottostante per cartografia nuova
 3 - area sottostante per cartografia nuova
 4 - area sottostante per cartografia nuova