

Regione : PIEMONTE
 Provincia : ALESSANDRIA
 Comune : PIETRA MARAZZI
 Denominazione opera : L. n. 183/89 – Difesa del suolo
 P.A.I. – Piano Stralcio per l'Assetto Idrogeologico
 Studio Geologico a corredo del Piano Regolatore

Studio di Microzonazione Sismica
 ai sensi della D.G.R. 4-3084 del 12/12/2011
 Variante in itinere 2015

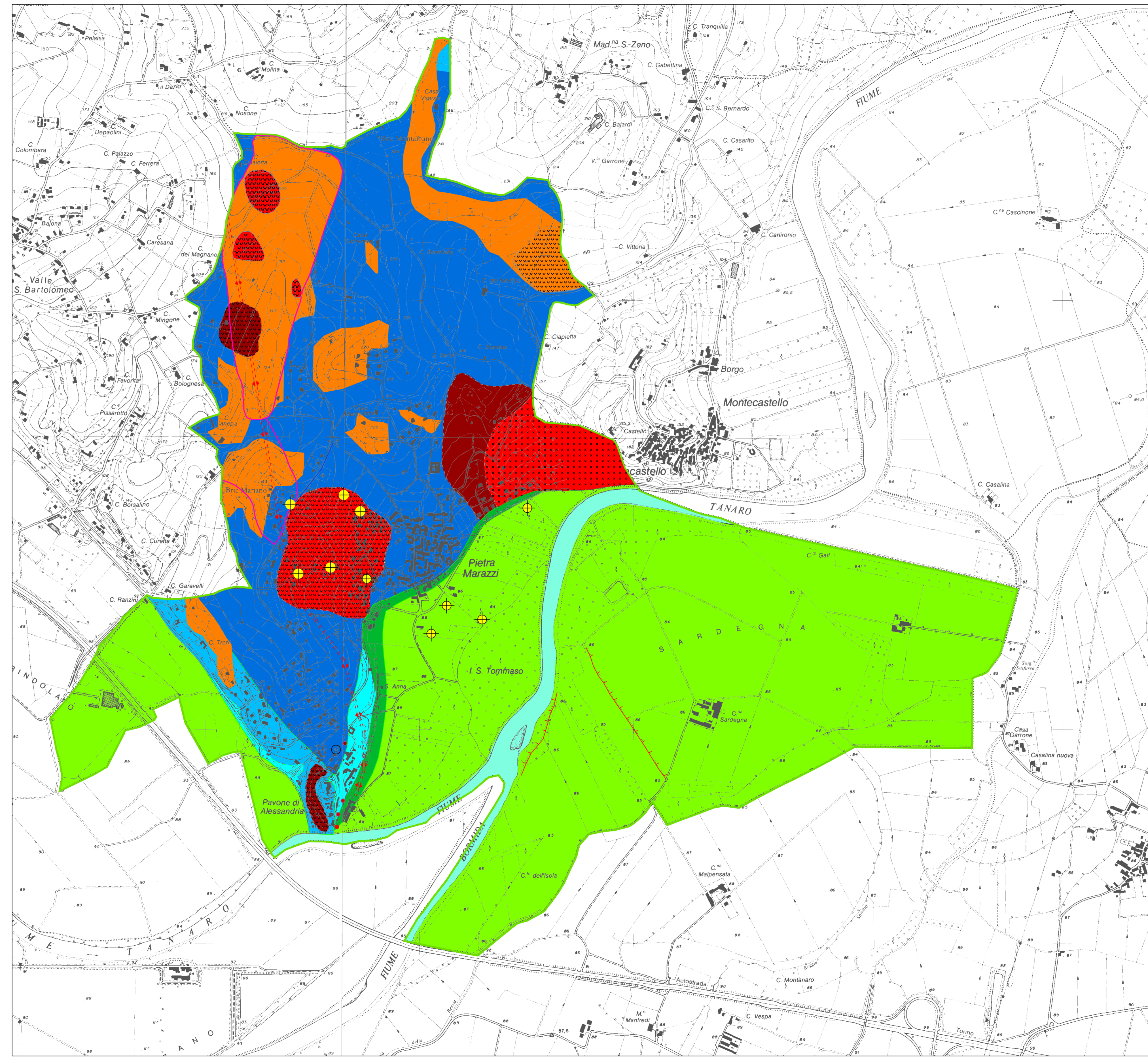
Oggetto: CARTA DELLE MICROZONE OMOGENEE
 IN PROSPETTIVA SISMICA

Scala: 1: 10.000 Data: 27.07.2015 TAV. 4

Segretario Comunale: dott. Giuseppe Visconti Responsabile del procedimento: geom. Marco di Piero

Tecnico incaricato: ing. geol. SAVASTA Gianluca Collaboratore: geol. ODASSO Naïke
 Albo Ingegneri Provincia di TORINO n. 6298 Albo Geologi Regione Piemonte n. 783

GEOSUDIO
 ing. ACCATTINO G.
 ing. BIALATTI G.
 arch. DOSIO P.
 STUDIO TECNICO ASSOCIATO
 c.so Trapani 39 10139 TORINO tel. 011 4470700
 P. I. 0466480016



LEGENDA

ZONE STABILI

0,5-2 m	0,5-2 m	2-3 m		

ZONE STABILI SUSCETTIBILI DI AMPLIFICAZIONI LOCALI

		Litologie di terreni di copertura
3-5 m	10-15 m	

(*) Si rammenta che in queste aree, a causa delle condizioni litografiche ed idrogeologiche che le caratterizzano, durante l'elaborazione di relazioni geologiche e/o geotecniche è necessario effettuare le necessarie verifiche a liquefazione della singola area di studio.

ZONE SUSCETTIBILI DI INSTABILITA'

Instabilità di versante

Settori puntuali in cui si sono verificati fenomeni franosi (attivi o quiescenti)

Aree che, anche se prive di indizi di movimenti recenti, sono da considerarsi potenzialmente instabili, soprattutto in occasione di intensi fenomeni meteo-piuvometrici ed in corrispondenza dei settori più acclivi (pendenze > 15°).

Area di contatto tettonico di litotipi con caratteristiche fisico-meccaniche molto diverse

Asse di piega anticlinale in corrispondenza della quale è stata ipotizzata la presenza di faglie subverticali

Orli di terrazzo morfologico, caratterizzati da altezze comprese tra 10 e 20 m)

Sondaggio che interseca il substrato

Corsi d'acqua principali (fiume Tanaro e T. Bormida)

Confine comunale come da perimetrazione ISTAT